

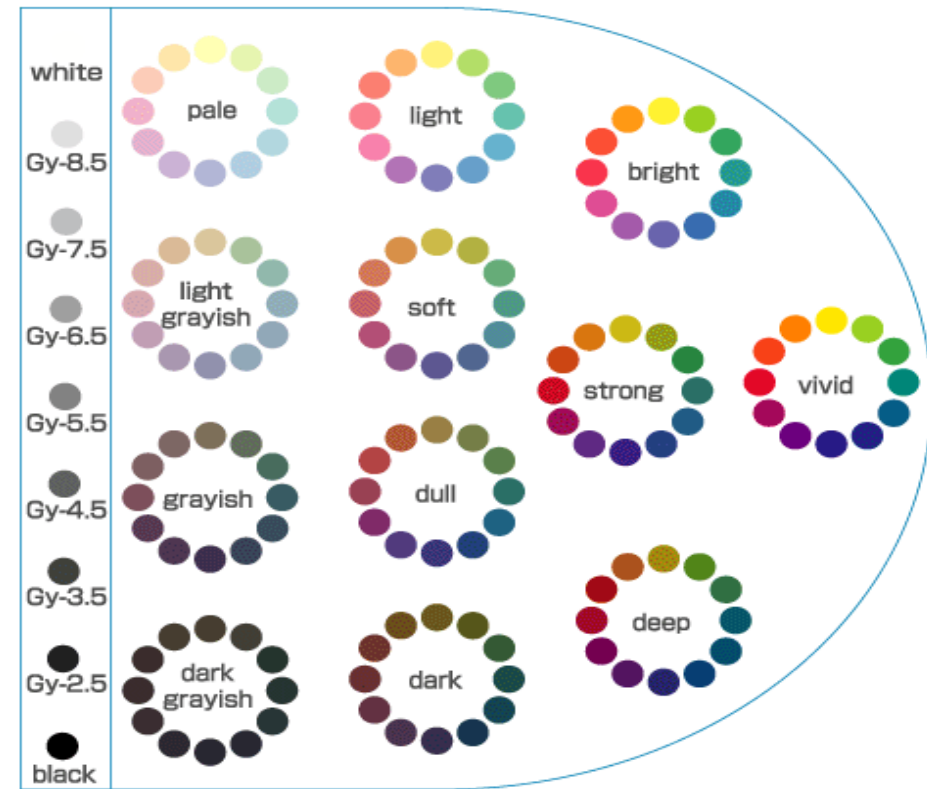
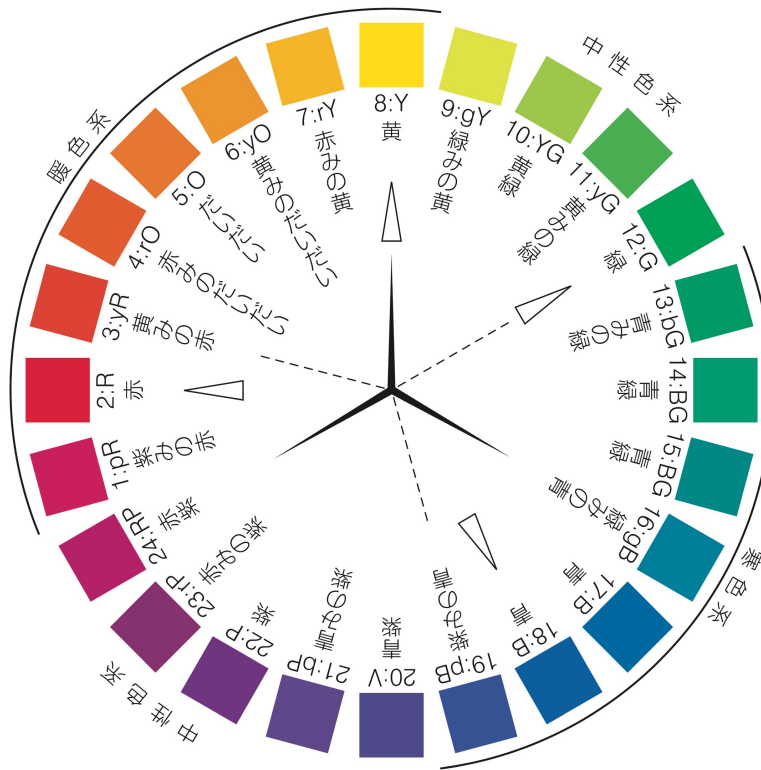
子育てカラークリエイター

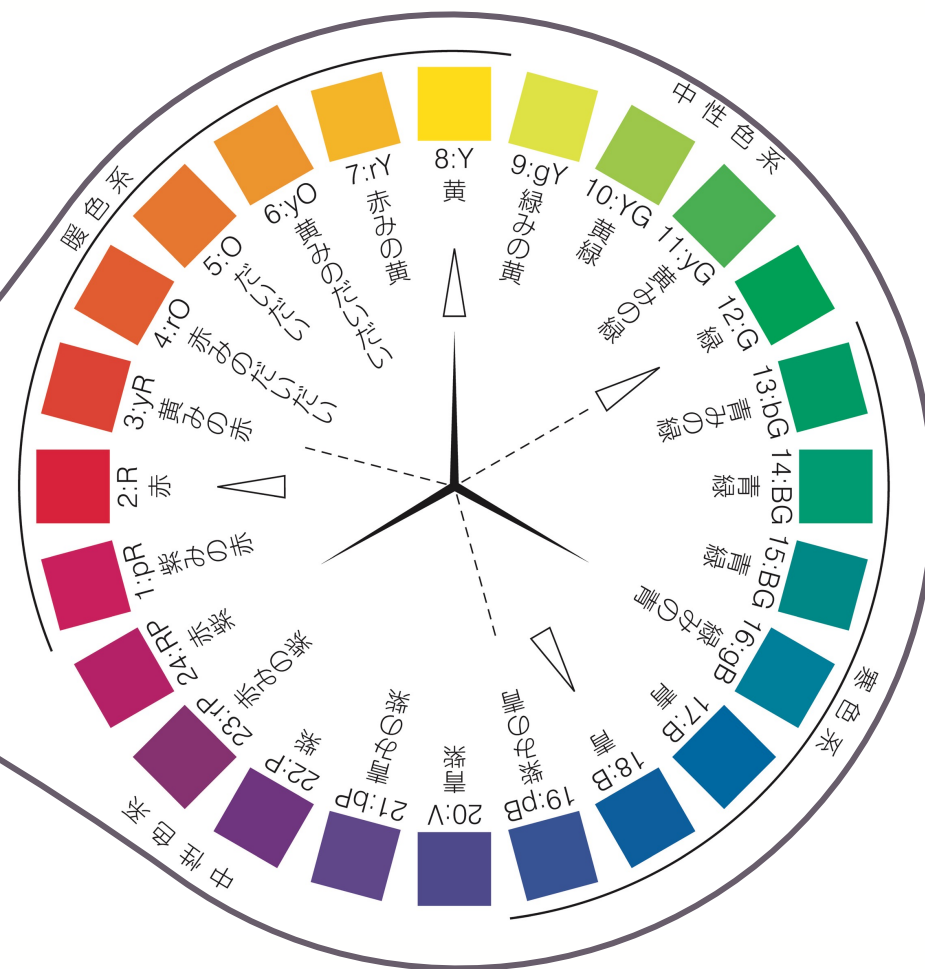
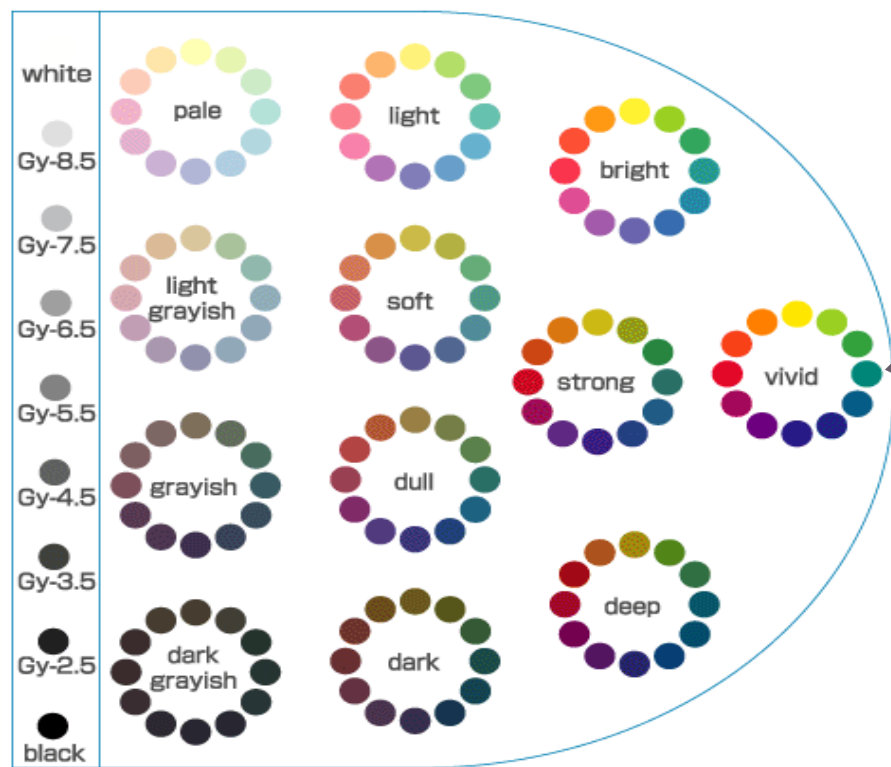
第3回

カラーコーディネート

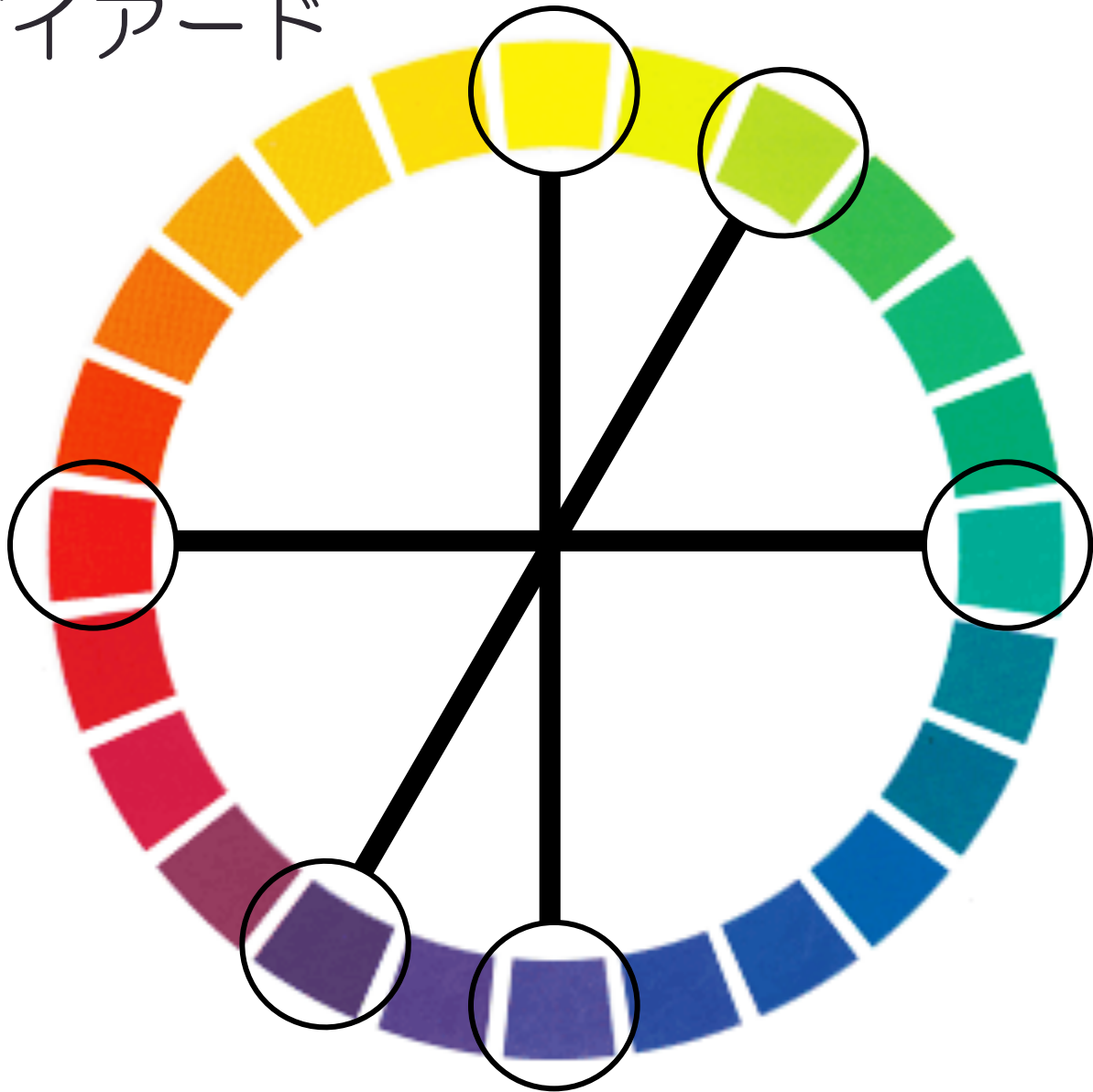


コーディネート技法





二色配色：ダイアード



8:Y 20:V

10:YG 22:P

2:R 14:BG





三色配色：トライアド



8:Y	16:gB	24:RP
-----	-------	-------

4:rO	12:G	20:V
------	------	------

©Yamada Nagisa 2022



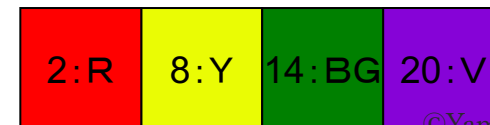
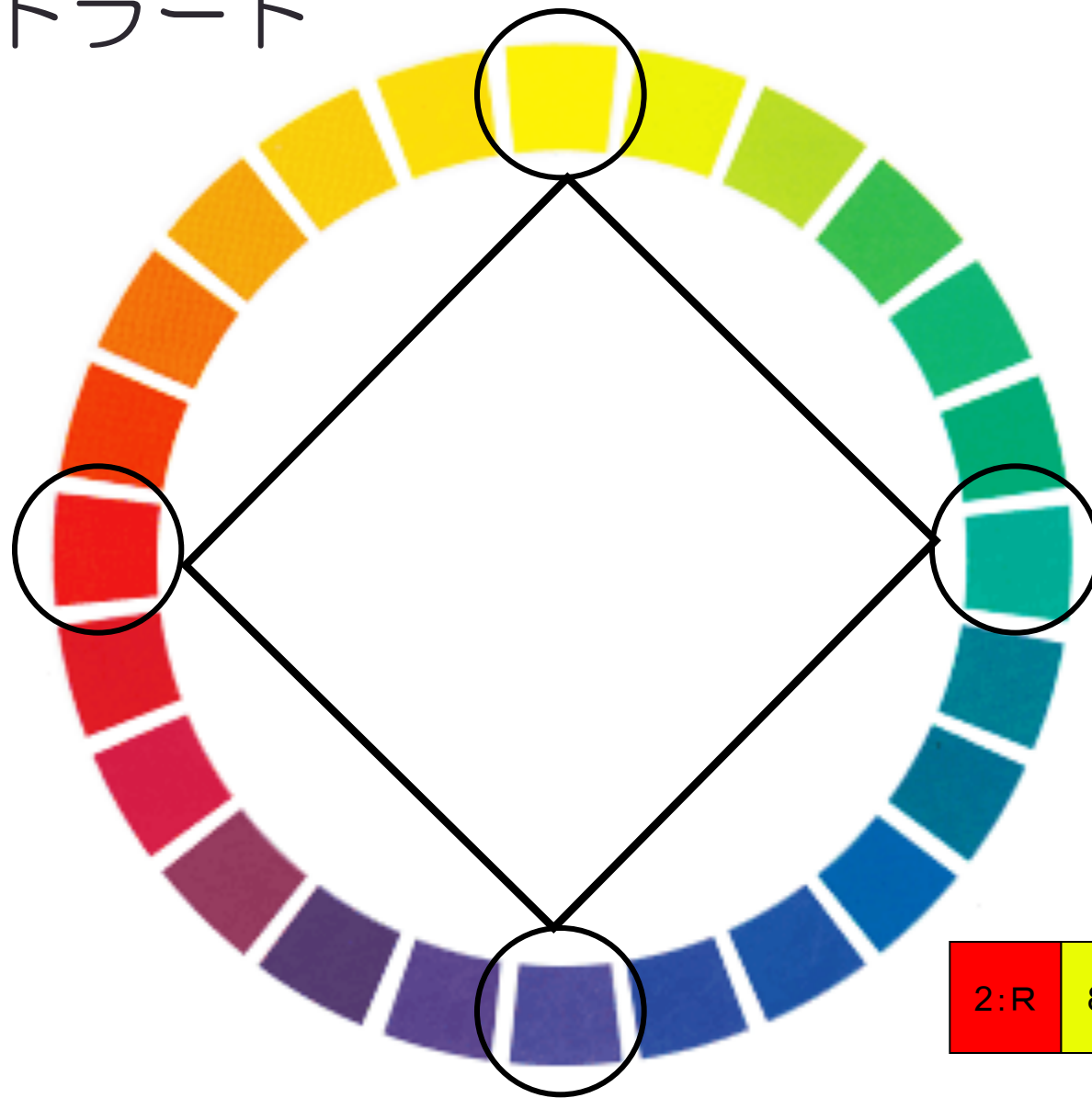
SUMMER
sale

7/7～8/8

豪華プレゼント
キャンペーン
開催中

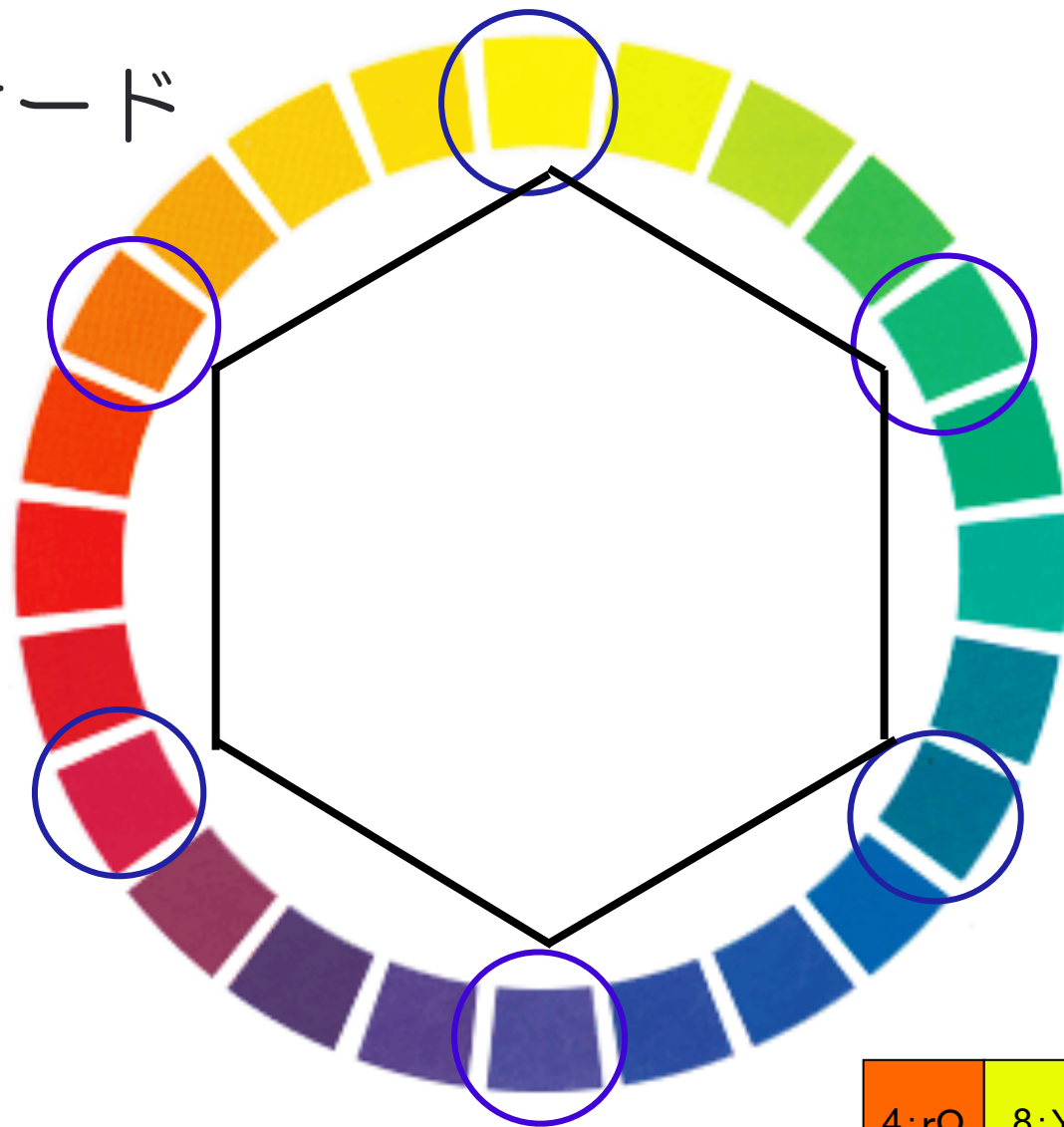


四色配色：テトラード





六配色：ヘクサード



4:rO	8:Y	12:G	16:gB	20:V	24:RP
------	-----	------	-------	------	-------

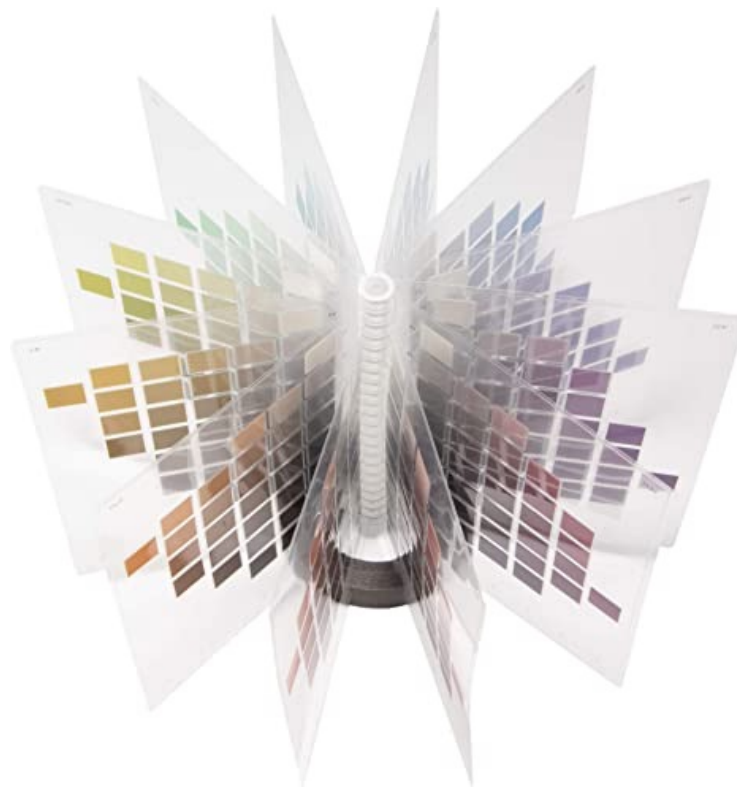
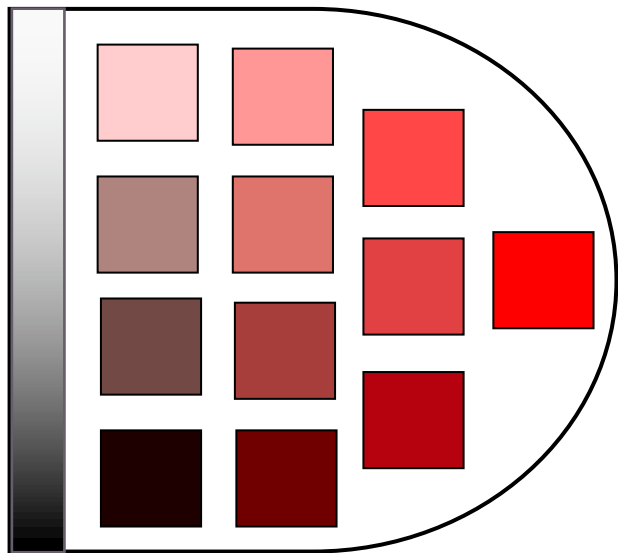




子育てカラークリエイター



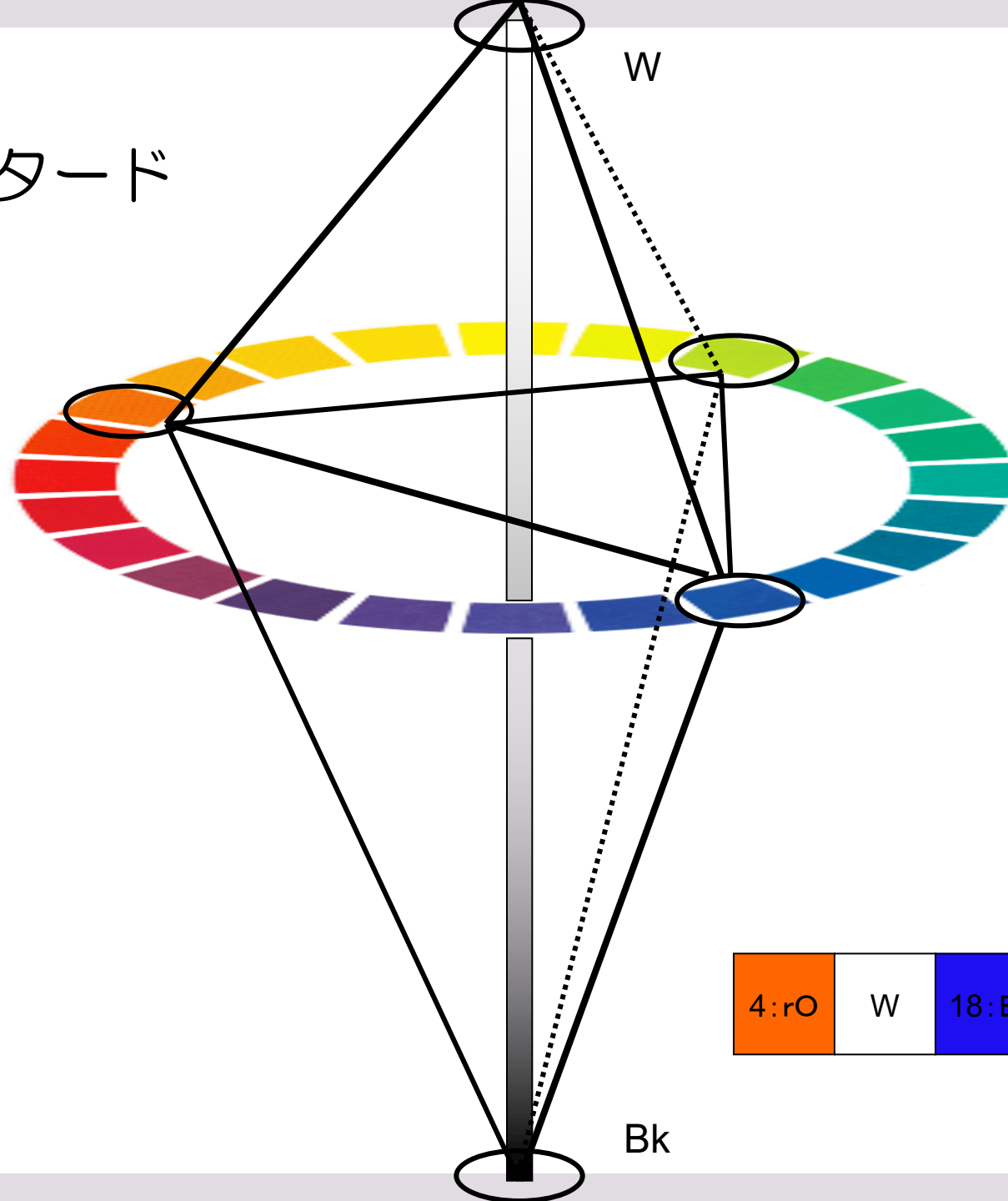
PCCS色立体



無彩色



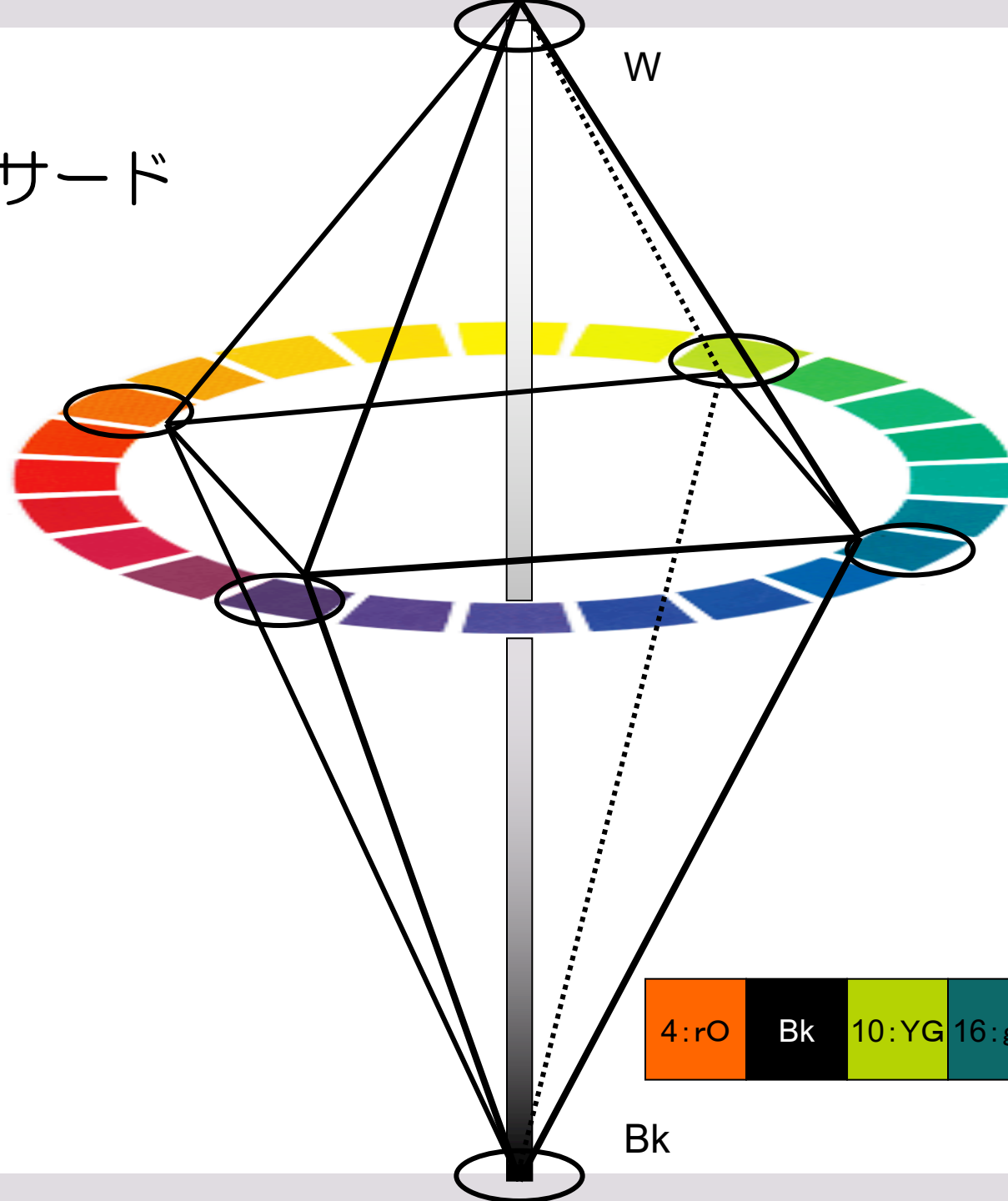
イッテンのペンタード



4:rO	W	18:B	Bk	10:YG
------	---	------	----	-------



イッテンのヘクサード

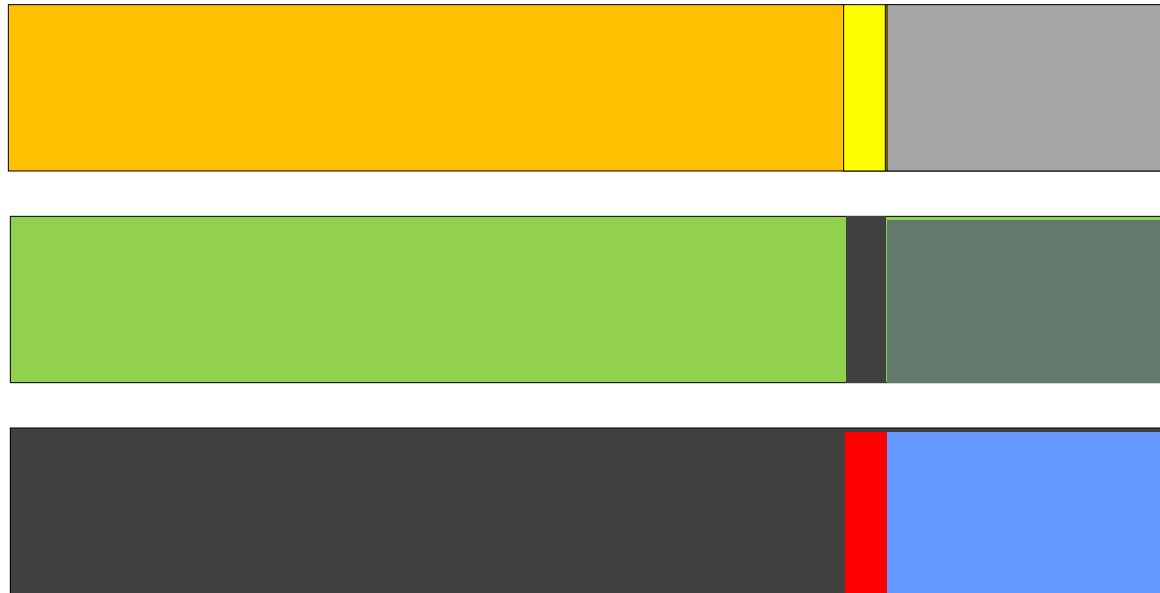


4:rO	Bk	10:YG	16:gB	W	22:P
------	----	-------	-------	---	------



モノトーンの考え方

※モノトーンは0色！！



モノトーンのかえ方

モノトーン（白・灰色・黒）をコーディネートに使う

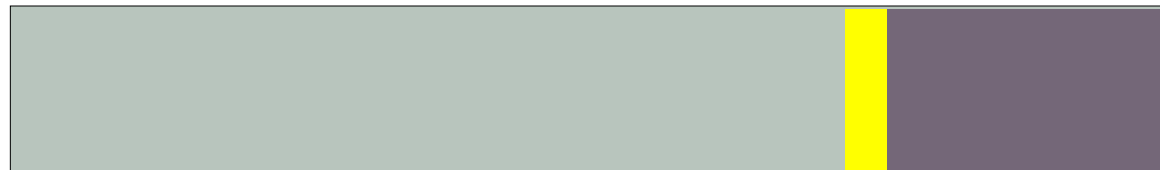


面積比を取り入れる

ベースカラー . . . 70 %

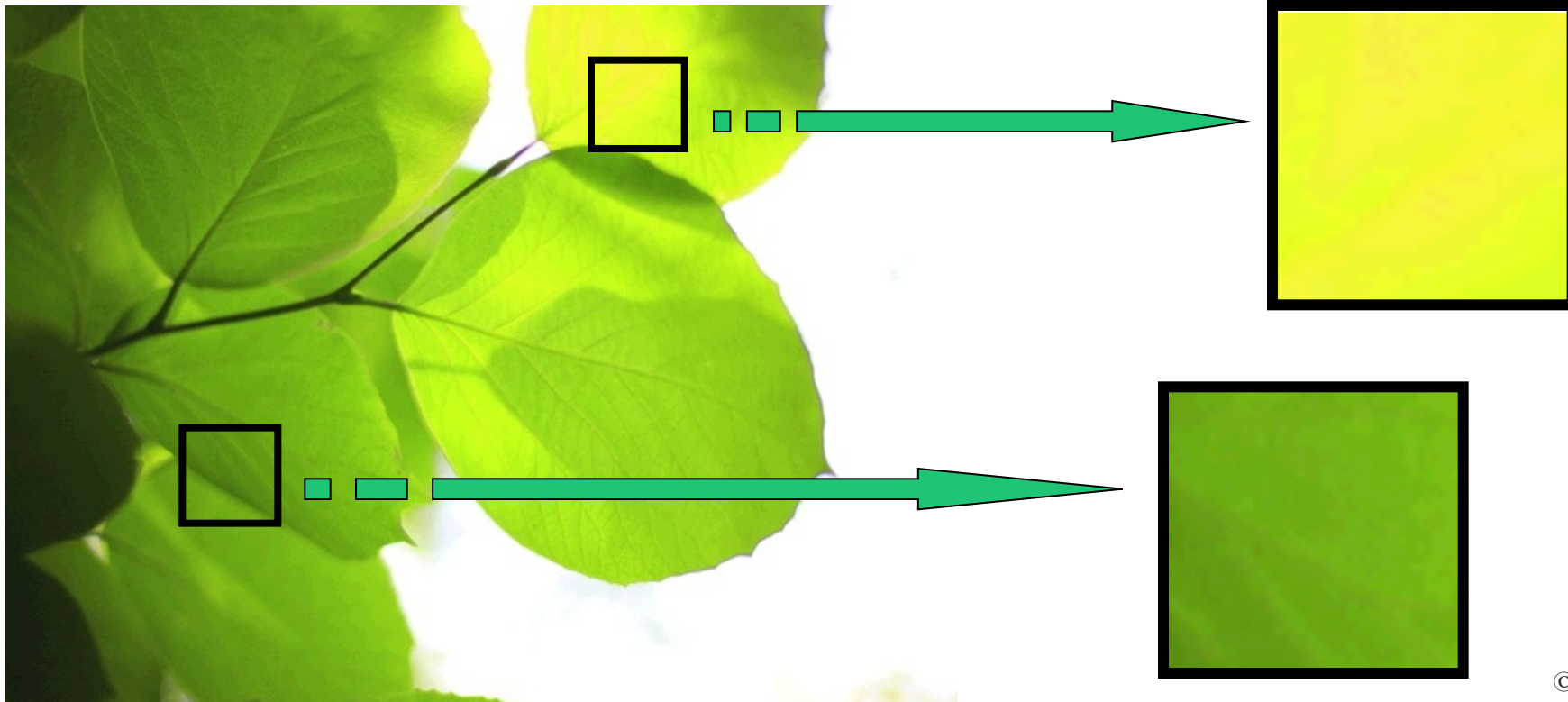
サブカラー . . . 25 %

アクセントカラー . . . 5 %

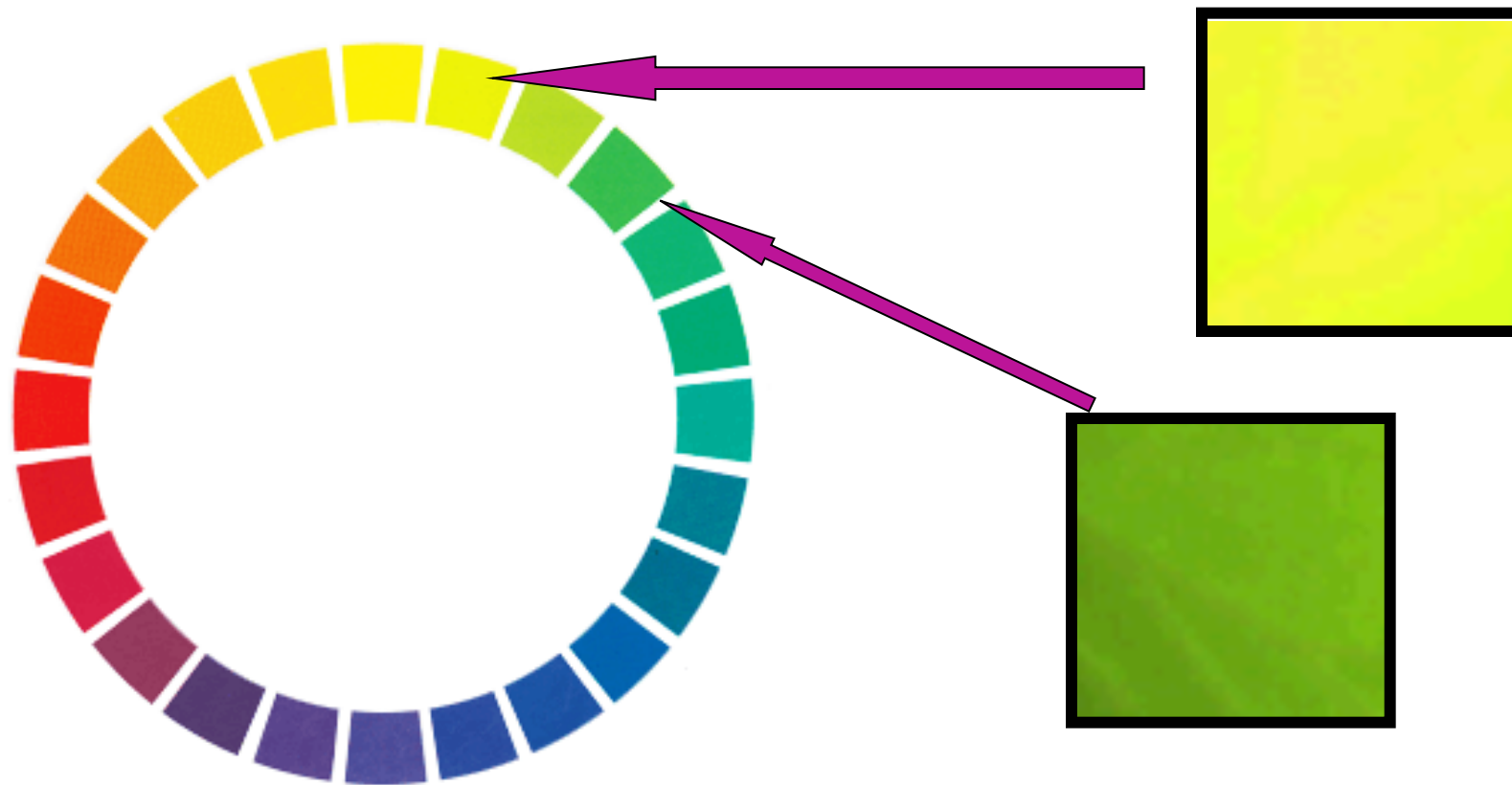




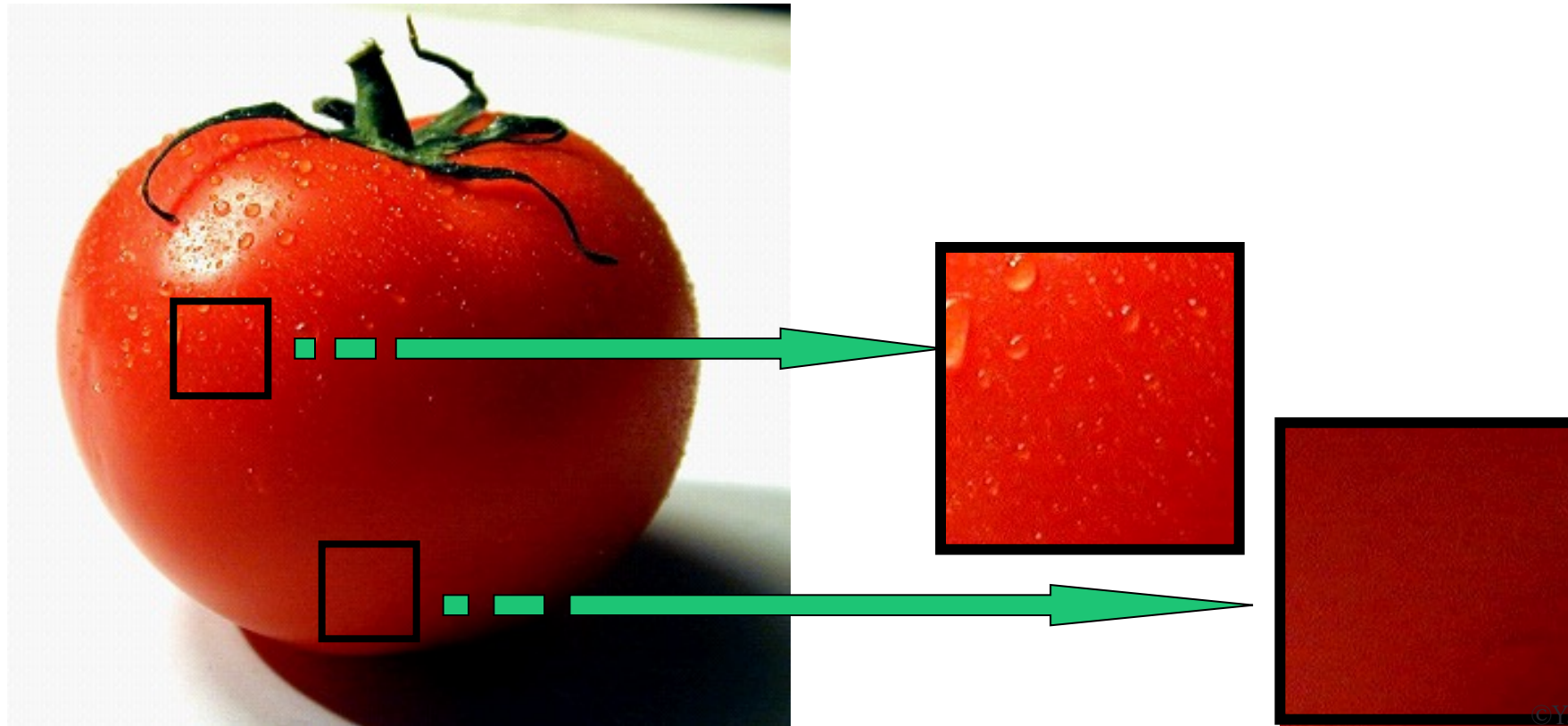
ナチュラルハーモニー



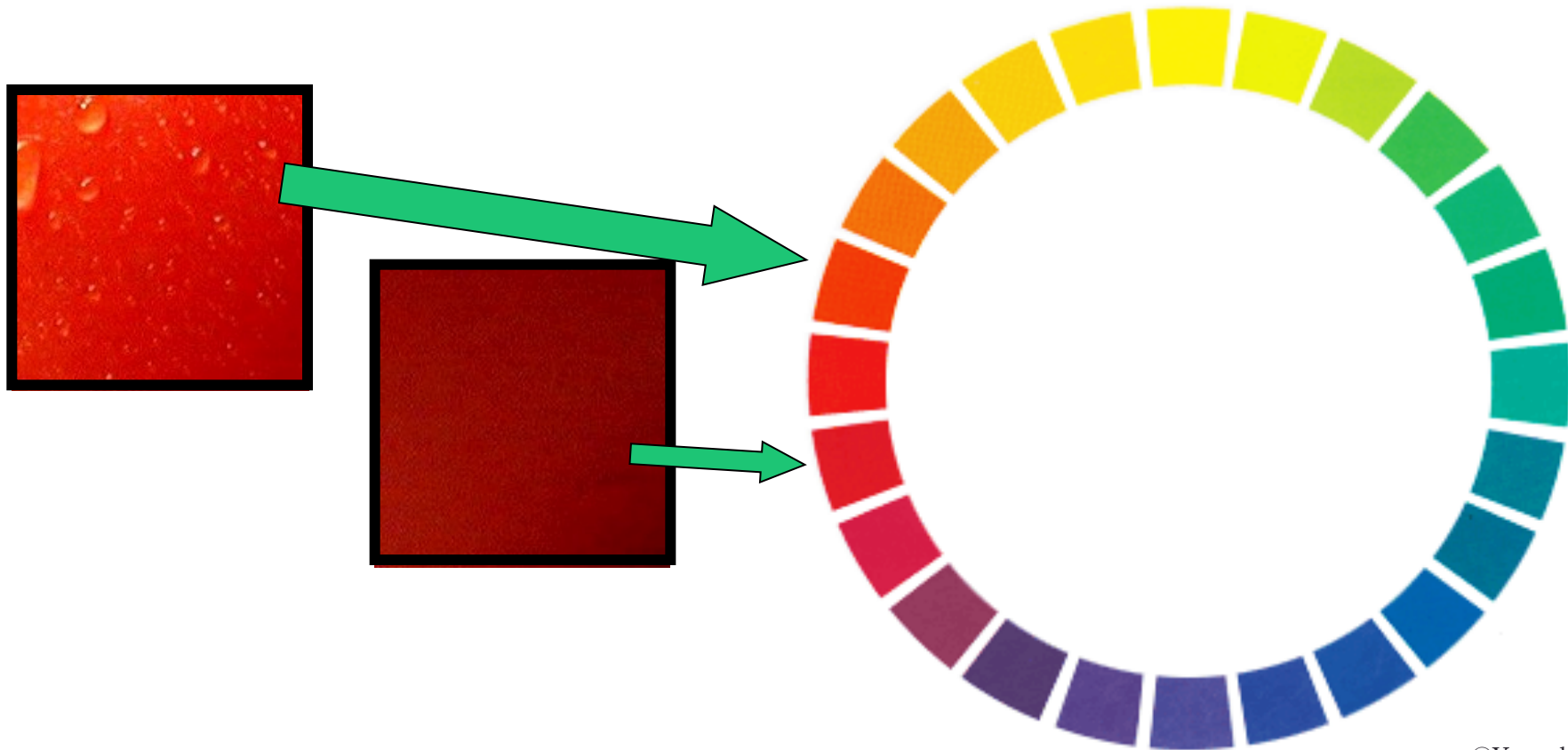
ナチュラルハーモニー



ナチュラルハーモニー



ナチュラルハーモニー

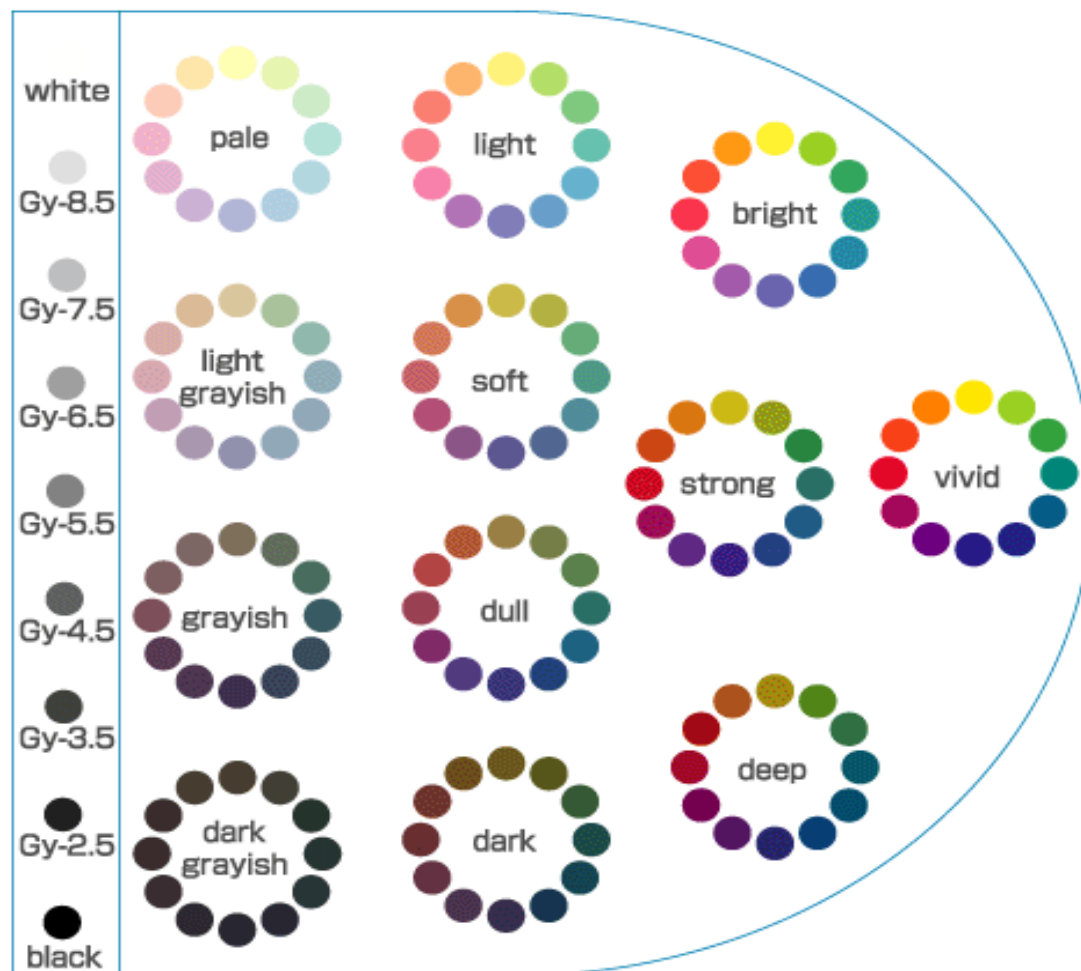


ナチュラルハーモニー

高明度



低明度



黄味寄りの色を明るいトーンから
青紫寄りの色をそれよりも低い明度の
トーンから選ぶと成立する。

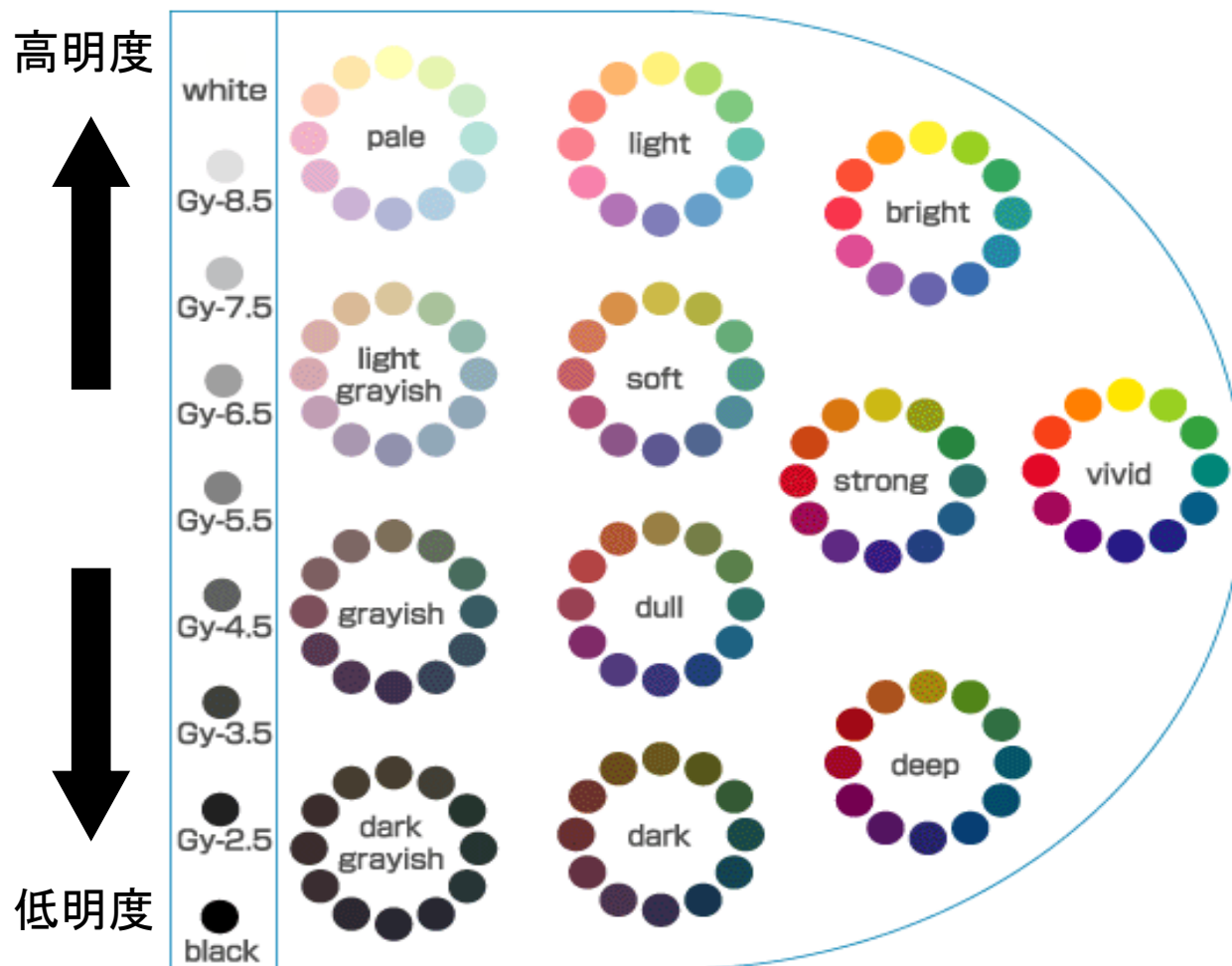


ナチュラルハーモニー

黄味寄りの色を明るいトーンから青紫寄りの色を
それよりも低い明度のトーンから選ぶと成立する。

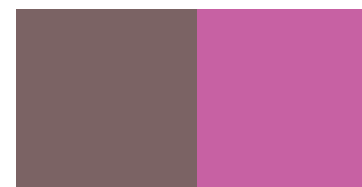


コンプレックスハーモニー



黄味寄りの色を暗いトーンから青紫
寄りの色を

それよりも高い明度のトーンから選
ぶと成立する。



コンプレックスハーモニー



黄味寄りの色を暗いトーンから
青紫寄りの色を
それよりも高い明度のトーンから
選ぶと成立する。



「ナチュラルハーモニー」

自然の調和



「コンプレックスハーモニー」

不調和の調和



次回第4回からは・・・

